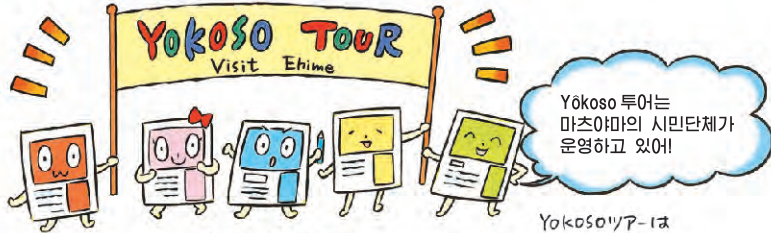


このカードの使い方について

YOKOSO TOURってなに。YOKOSO CARDはどう使うの？

YOKOSO TOURが 뭐지? YOKOSO CARD는 어떻게 쓰는거지?

1
2

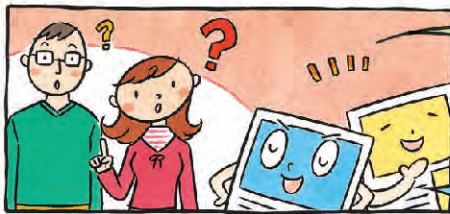


Yokoso 투어는 마츠야마의 시민단체가 운영하고 있어!

Yokosoツアーは松山のNPOが運営しているんだよ!

愛媛をまるごと紹介する Yokosoカード隊! 参上!

에히메를 한눈에 알기 쉽게 소개하는 Yokoso Card부대 등장!



Yokoso Tour라는거... 일반관광하고는 어떻게 틀린거야?

Yokoso TOUR, 뭐... 보통의観光ツアーとは何ぞ違うの?

후후후... 그건 말이지...

日本のこんなことを楽しみたい! 学びたい!

ふいふい... uthere...

일본의 이런일을 즐기거나 배울 수 있습니다!

문화(차도, 꽃꽂이, 웃임은 예절 등...) 예술, 영화, 만화, 애니메이션 스포츠, 자연, 복지, 요리, 도예 등...

+ PLUS

에히메만이 가지고 있는 관광의 즐거움!

온천, 성, 아름다운 자연 토베야기, 풀 등...

温泉・お城・美しい自然 土佐舞臺 ほか...

수학여행이나 연수, 시찰 등... 목적이 있는 여행에 관광계획을 맞춰 새로운 여행을 코디네이트합니다.

教育旅行や研修、視察など 目的をもった旅に、観光をプラスした新しい旅をコーディネートします。

현지 안내인(일본인)과 한국유학생이 동행하기 때문에 일본어를 못해도 걱정없이 안심하고 여행을 즐길 수 있어요!

現地では案内人(日本人)と韓国からの留学生が同行しますので 日本語が苦手でも大丈夫! 安心して旅を楽しめます。

じゃーん、



文化(茶道 華道 着付けなど) 芸術・映画・マンガ・アニメ・スポーツ・自然・福祉・料理 陶芸 など...



00さんたちは日本の家庭料理に興味があるんだけど、NPOさんから気軽に料理教室ができてくれるし、料理を作りながらの交流も楽しいよ。韓国語のレシピも作ってもらえるんだ。



00씨들은 일본의 가정요리에 흥미가 있고요. 시민단체니까 부담없이 요리교실을 열어주기도 하고, 요리를 만들며 교류도 즐길 수 있어요. 한국어로 된 조리법도 받을 수 있어요.



여행계획에서 부터 도와드립니다. 메일로 상담해요.

旅行のプランづくりからお手伝いします。メールでご相談しましょう。

大学のサークルで日本文化の勉強をしています。日本文化を体験できるような旅がしたいです。人数は15名以内がオススメです。

대학동아리에서 일본문화를 공부하고 있습니다. 일본문화를 체험 할 수 있는 여행을 하고 싶어요. 인원은 15명 이내다만 괜찮을까요?



내용이 결정되었다면, Yokoso Card로 소개합니다. 예산에 맞게 계획이나 스케줄을 만들 수 있습니다. 내용이決まったら、Yokosoカードにして御紹介します。予算に合わせたプランやスケジュールも作成できます。

안내인과 Yokoso Card로 일반관광에서는 맞출 수 없는 목적에 충실히 맞춤형 여행코디네이트를 해드립니다.

案内人とYokosoカードで一般の観光ツアーでは対応できない、目的に合った充実した旅をコーディネートいたします。



부담없이 문의해주세요!

お気軽に お問い合わせ下さい!

<http://www.sophia-club.net/>



Yokoso Card투어 체험일기는 여기를 클릭하세요!

Yokosoツアー 体験日記はこちらをクリック!

Visit matsuyama

NPOソフィア倶楽部 〒790-0004 愛媛県松山市大街通 3-2-26 蒲団屋 2F TEL&FAX : 089-934-5296

[ビジットまつやま]はNPOソフィア倶楽部の運営するホームページサイトです。[ビジットマツヤマ]はNPOソフィア倶楽部が運営するホームページサイトです。